

## **Anexo 05 – Parâmetros e Diretrizes Norteadoras para o Estudo**

### **1. Introdução**

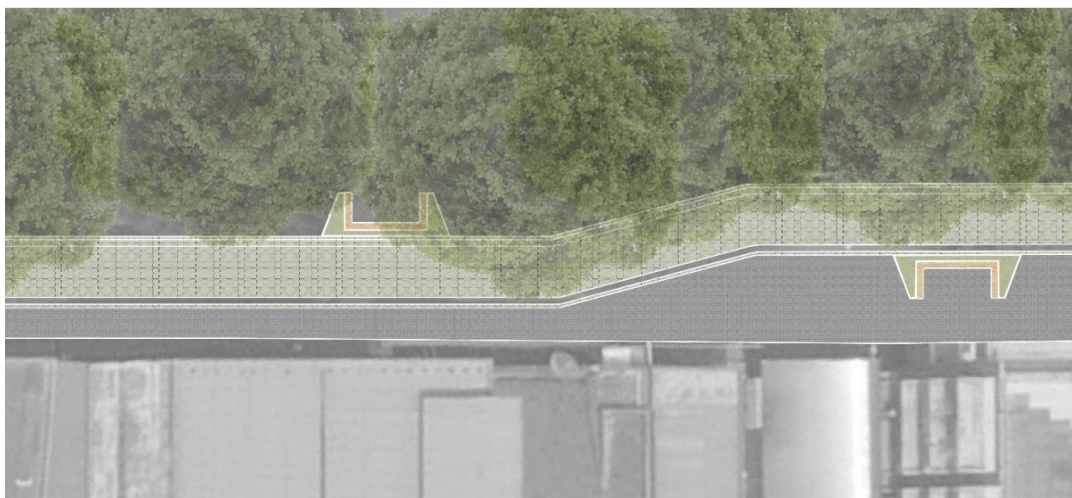
A prefeitura municipal de Teresina vem realizando um conjunto de ações com o foco em revitalizar a região central da cidade de Teresina. O resultado desse esforço conjunto é a criação de vários planos e diretrizes cujo o objetivo é serem balizadores para tais ações que estão sendo feitas para trazer toda uma dinâmica para a região central de Teresina.

Esse anexo tem o objetivo de ser norteador para o desenvolvimento das modelagens e estudos. Tais informações devem ser seguidas obrigatoriamente pelos autorizados para a elaboração dos estudos.

### **2. Diretrizes e Parâmetros**

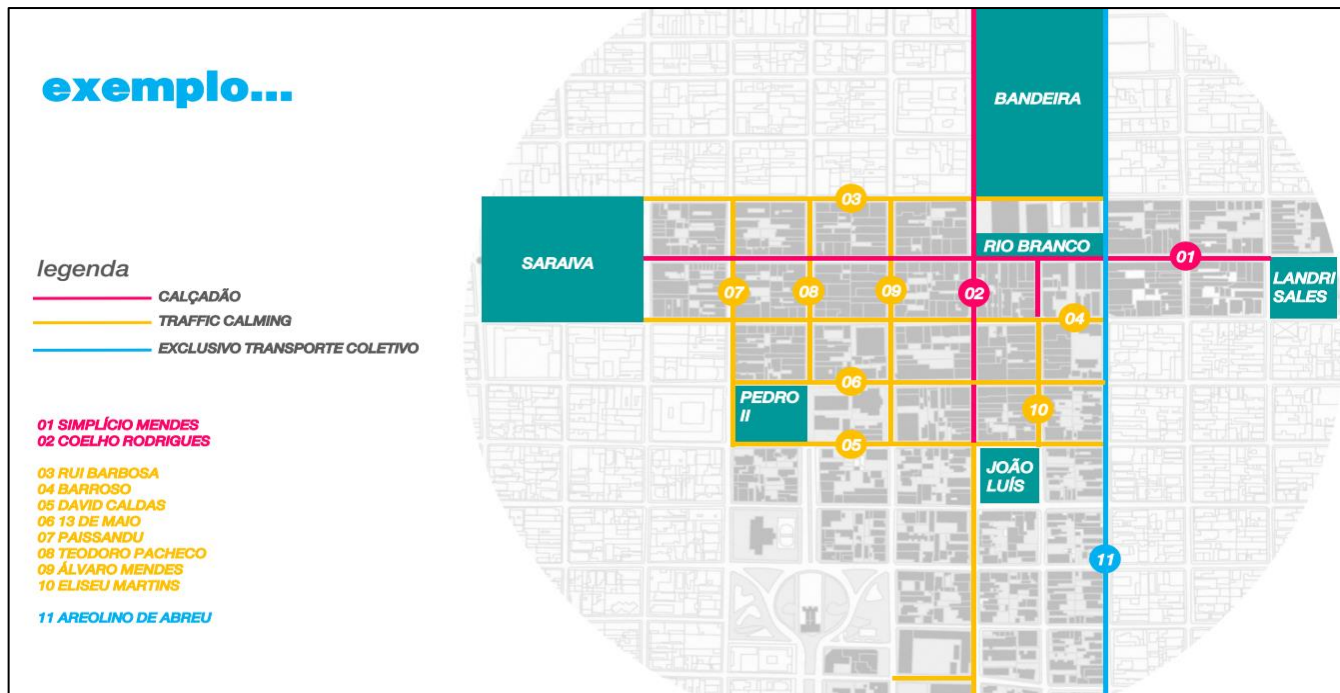
#### **2.1. Desenho urbano que favoreça o deslocamento do pedestre:**

Em toda a região central o foco no deslocamento vai ser o pedestre. Para tanto devem ser seguidas esses parâmetros para a construção das modelagens para a implantação do sistema de estacionamento rotativo em vias públicas. A imagem descrita abaixo revela o foco na construção de calçadas para favorecer o pedestre.



## 2.2. Criação de zonas de *Traffic Calmig*, Calçadas e Corredores exclusivos para o Transporte Coletivo.

A proposta é criar zonas específicas na região central de *Traffic Calmig*, e calçadas e corredores exclusivos para o Transporte coletivo. Toda essa política irá servir para beneficiar a caminhabilidade da região central. Segue imagem abaixo das possíveis ruas de implantação desse sistema de mobilidade.



### 2.3. Criação de Ciclovias, Ciclofaixas e Ciclorrotas

Na pirâmide da hierarquia de Mobilidade Urbana os ciclistas estão em segundo lugar de prioridade, considerando tal informação, os parâmetros para os projetos de mobilidade urbana na região central devem contemplar e ter como foco o ciclista. Segue a imagem abaixo da possível implantação da rede cicloviária.



## 2.4. Estacionamento somente em um lado da Via.

O parâmetro refere-se à criação estacionamentos somente num lado da via, tal medida, oferecer a possibilidade de ampliação das calçadas e beneficiar os pedestres. Para exemplificar colocamos as imagens abaixo.



ANTES



DEPOIS

## 2.5. Localização das Paradas e das Linhas dos Ônibus

A localização das Paradas e linhas dos Ônibus são importantes para dar suporte ao estudo do tráfego na região delimitada obrigadora de estudo para a disposição das vagas públicas. Toda as informações serem disponibilizadas para os AUTORIZADOS para a realização dos estudos em arquivo eletrônico no formato kmz.

